

Moteur directs série A

Direct motors series A



A31 / A46

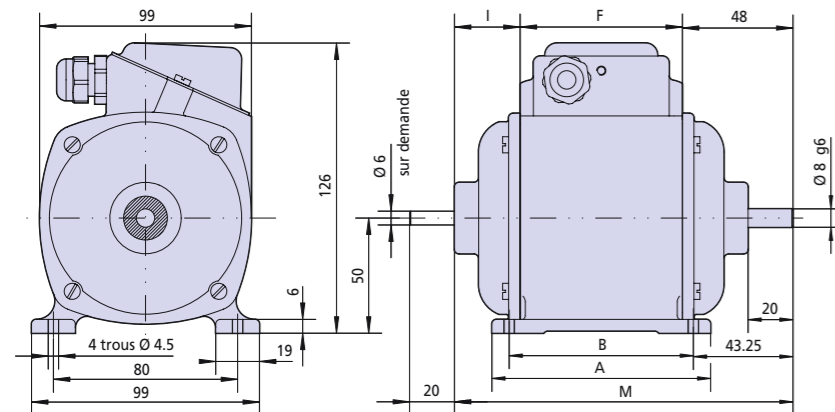
CARACTÉRISTIQUES / CHARACTERISTICS

Type du moteur	TRIPHASE 50Hz		MONOPHASE 50Hz		MONOPHASE 50Hz		COURANT CONTINU	
	2A31	4A31	2A31KJ	4A31KJ	2AU31	4AU31	2A46	4A46
Nombre de Poles	2	4	2	4	2	4	2	4
Vitesse (Tr/mn)	2750	1300	2750	1300	2750	1300	2750	1300
Puissance (W)	30	15	24	12	30	15	50	25
Couple (Nm)	0,108	0,108	0,085	0,085	0,108	0,108	0,180	0,180
Cd/Cn	2		1,2		1,2		1,2	
Type du moteur	2A46	4A46	2A46NJ	4A46N	2A46KJ	4A46KJ	2AU46	4AU46
Nombre de Poles	2	4	2	4	2	4	2	4
Vitesse (Tr/mn)	2750	1300	2750	1300	2750	1300	2750	1300
Puissance (W)	50	25	35	18	40	20	50	25
Couple (Nm)	0,180	0,180	0,125	0,125	0,145	0,145	0,180	0,180
Cd/Cn	2		0,7		1,2		1,2	

Tous ces moteurs ne se font qu'en finition IP40/IP55 • Caractéristiques en service S1 • Caractéristiques en service S3 UNIQUEMENT

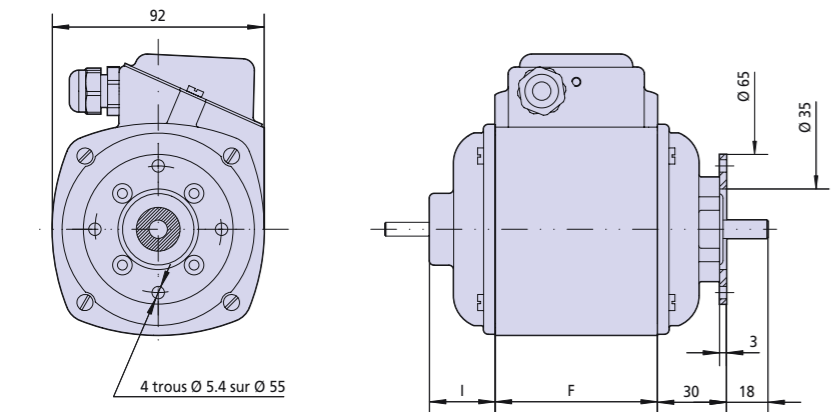
ENCOMBREMENTS / DIMENSIONS

Modèle à patte B3 / Feet model B3 - Standard



	Courant	A	B	F	I	M	kg	X	Y
A31	~	70	55	45,5	28	121,5	2,3	155,5	166
	=	70	55	45,5	45	138,5	2,3	171,5	
A46	~	95	80	70,5	28	146,5	3	180,5	191
	=	95	80	70,5	45	163,5	3	196,5	

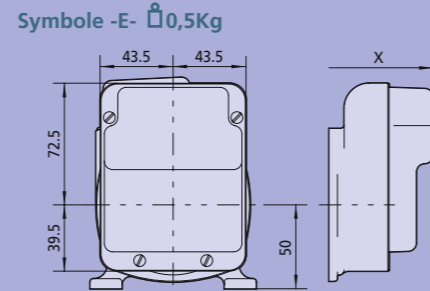
Modèle à bride B5 / Flange model B5 - Symbole -T-



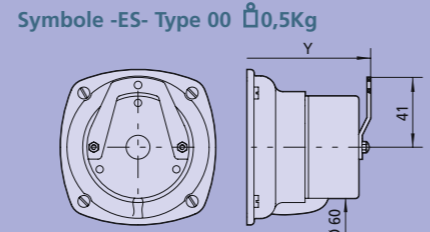
Fixation bride par 4 vis M6 / Ø 60

OPTIONS / OPTIONS

Frein à patin / Shoe brake



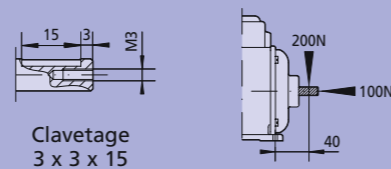
Frein à disque / Disk brake



Options / Options

- Arbre claveté / Key shaft
- Arbre moteur dépassant / Over driving shaft
- Arbres spéciaux (inox...) / Spécial shaft
- Fixation bride spéciale / Special flange
- Adaptation codeur / Encoder adjustment
- Adaptation embrayage / Clutch adjustment
- Moteur synchronisé / Synchronous motors
- Câblages de commande / Driven cabling
- Envoi de plan / Draw send

Clavetage & Charge / Keyway & Load



Clavetage 3 x 3 x 15

Moteur directs série B

Direct motors series B



B31 / B61

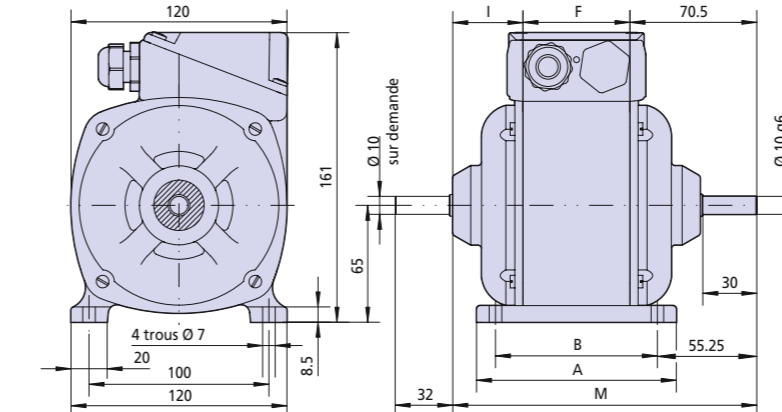
CARACTÉRISTIQUES / CHARACTERISTICS

Type du moteur	TRIPHASE 50Hz				MONOPHASE 50Hz				MONOPHASE 50Hz				COURANT CONTINU			
	2B31	4B31	6B31	8B31	2B31NJ	4B31NJ	6B31NJ	8B31NJ	2B61KJ	4B61KJ	6B61KJ	8B61KJ	2BU31	4BU31	6BU31	8BU31
Nombre de Poles	2	4	6	8	2	4	6	8	2	4	6	8	2	4	6	8
Vitesse (Tr/mn)	2780	1350	870	640	2780	1350	870	640	2780	1350	870	640	2780	1350	870	640
Puissance (W)	100	50	30	23	70	35	23	18	80	40	27	20	100	50	33	25
	Couple : 0,35 Nm - Cd/Cn : 2				Couple : 0,25 Nm - Cd/Cn : 0,7				Couple : 0,27 Nm - Cd/Cn : 1,2				Couple : 0,35 Nm			
Type du moteur	2B61	4B61	6B61	8B61	2B61NJ	4B61NJ	6B61NJ	8B61NJ	2B61KJ	4B61KJ	6B61KJ	8B61KJ	2BU61	4BU61	6BU61	8BU61
Nombre de Poles	2	4	6	8	2	4	6	8	2	4	6	8	2	4	6	8
Vitesse (Tr/mn)	2780	1350	870	640	2780	1350	870	640	2780	1350	870	640	2780	1350	870	640
Puissance (W)	200	100	65	47	140	70	46	35	160	80	55	40	200	100	67	50
	Couple : 0,7 Nm - Cd/Cn : 2				Couple : 0,5 Nm - Cd/Cn : 0,7				Couple : 0,55 Nm - Cd/Cn : 1,2				Couple : 0,7 Nm			

Tous ces moteurs se font en finition IP20/IP40/IP55 • Caractéristiques en finition IP20 service S1 ou IP40/IP55 service S3 • Caractéristiques en finition IP40/IP55 service S3 UNIQUEMENT

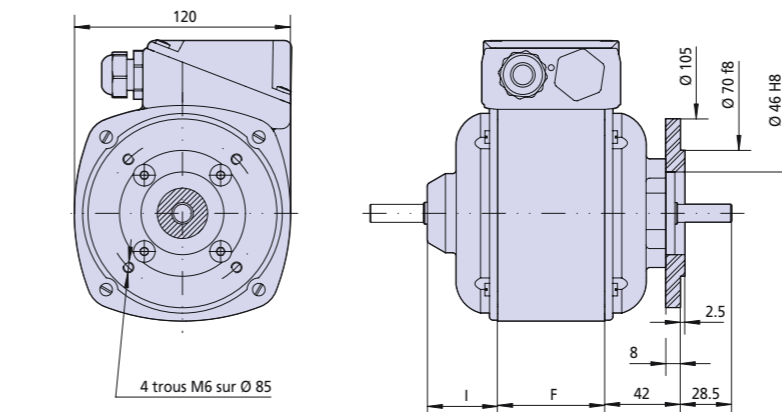
ENCOMBREMENTS / DIMENSIONS

Modèle à patte B3 / Feet model B3 - Standard



	Courant	A	B	F	I	M	kg	X	Y
B31	~	111	90	59,5	39	169	3	198	198
	=	111	90	59,5	56	186	3	216	222
B61	~	141	120	89	39	198,5	5,5	227,5	227,5
	=	141	120	89	56	215,5	5,5	245,5	251,5

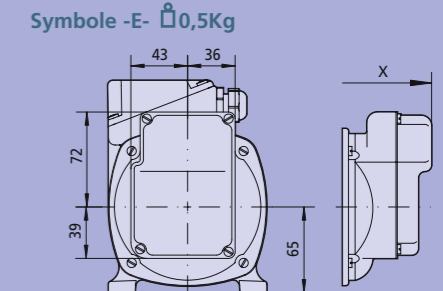
Modèle à bride B14 / Flange model B14 - Symbole -T-



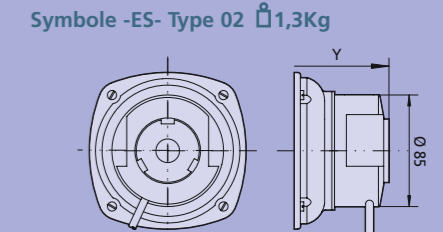
Fixation bride par 4 vis M6 / Ø 60

OPTIONS / OPTIONS

Frein à patin / Shoe brake



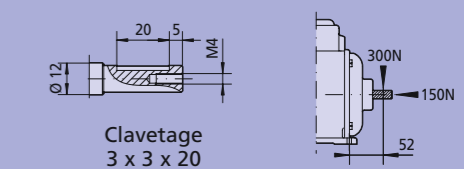
Frein à disque / Disk brake



Options / Options

- Arbre claveté / Key shaft
- Arbre moteur dépassant / Over driving shaft
- Arbres spéciaux (inox...) / Spécial shaft
- Dynamo tachymétrique / Tachogenerator
- Fixation bride spéciale / Special flange
- Adaptation codeur / Encoder adjustment
- Adaptation embrayage / Clutch adjustment
- Moteur synchronisé / Synchronous motors
- Câblages de commande / Driven cabling
- Envoi de plan / Draw send

Clavetage & Charge / Keyway & Load



Clavetage 3 x 3 x 20

A31 / A46 - B31 / B61

Moteur directs série C

Direct motors series C



C41 / C66

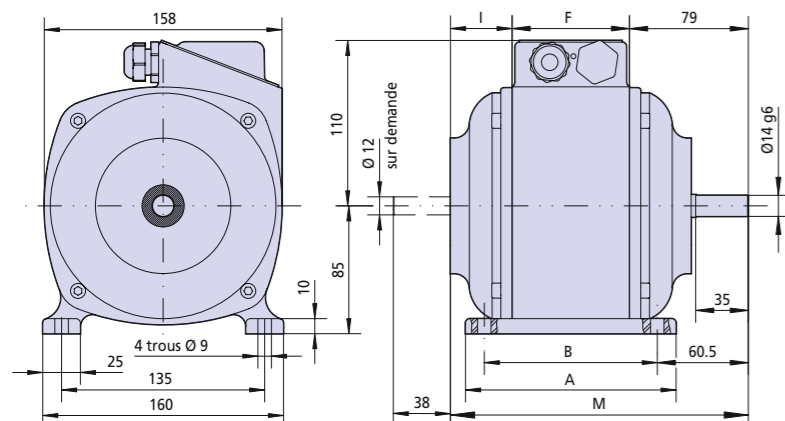
CARACTÉRISTIQUES / CHARACTERISTICS

Type du moteur	TRIPHASE 50Hz				MONOPHASE 50Hz				MONOPHASE 50Hz				COURANT CONTINU			
	2C41	4C41	6C41	8C41	2C41NJ	4C41NJ	6C41NJ	8C41NJ	2C41KJ	4C41KJ	6C41KJ	8C41KJ	2CU41	4CU41	6CU41	8CU41
Nombre de Poles	2	4	6	8	2	4	6	8	2	4	6	8	2	4	6	8
Vitesse (Tr/mn)	2800	1375	880	680	2800	1375	880	680	2800	1375	880	680	2800	1375	880	680
Puissance (W)	500	250	165	125	350	175	115	85	430	215	145	110	500	250	165	125
	Couple : 1,7 Nm - Cd/Cn : 2				Couple : 1,2 Nm - Cd/Cn : 0,7				Couple : 1,35 Nm - Cd/Cn : 1,2				Couple : 1,7 Nm			
Type du moteur	2C66	4C66	6C66	8C66	2C66NJ	4C66NJ	6C66NJ	8C66NJ	2C66KJ	4C66KJ	6C66KJ	8C66KJ	2CU66	4CU66	6CU66	8CU66
Nombre de Poles	2	4	6	8	2	4	6	8	2	4	6	8	2	4	6	8
Vitesse (Tr/mn)	2850	1400	900	690	2850	1400	900	690	2850	1400	900	690	2850	1400	900	690
Puissance (W)	800	400	265	200	560	280	185	140	640	320	215	160	800	400	265	200
	Couple : 2,7 Nm - Cd/Cn : 2				Couple : 1,9 Nm - Cd/Cn : 0,7				Couple : 2,15 Nm - Cd/Cn : 1,2				Couple : 2,7 Nm			

Tous ces moteurs se font en finition IP20/IP40/IP55 • Caractéristiques en finition IP20 service S1 ou IP40/IP55 service S3
• Caractéristiques en finition IP40/IP55 service S3 UNIQUEMENT

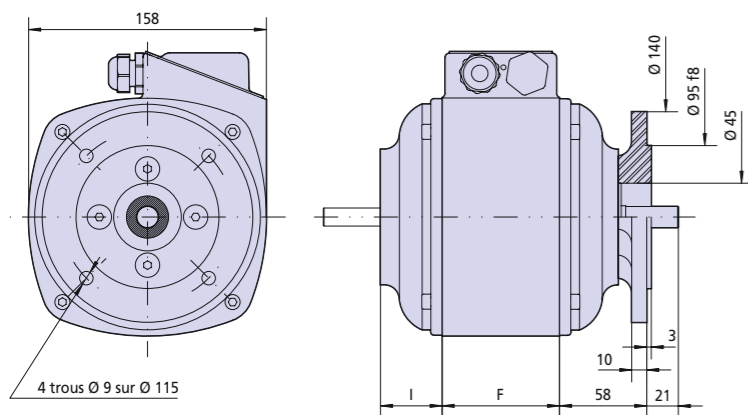
ENCOMBREMENTS / DIMENSIONS

Modèle à patte B3 / Feet model B3 - Standard



	Courant	A	B	F	I	M	⊠Kg	X	Y
C41	~	140	115	78	41	198	8,8	232	243
	=	140	115	78	68	225	8,8		271
C66	~	165	140	103	41	223	11	257	268
	=	165	140	103	68	250	11		296

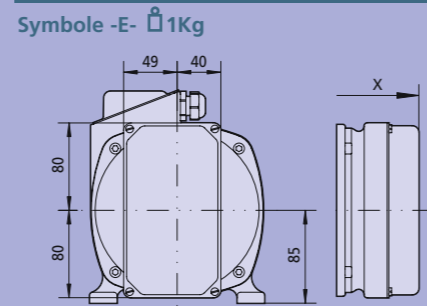
Modèle à bride B5 / Flange model B5 - Symbole -T-



Fixation bride par 4 vis M8 / Ø 64

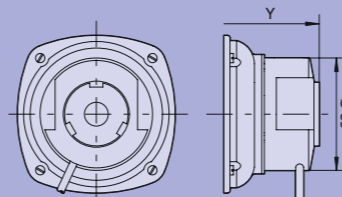
OPTIONS / OPTIONS

Frein à patin / Shoe brake



Frein à disque / Disk brake

Symbole -ES- Type 02 ⊠1,3Kg

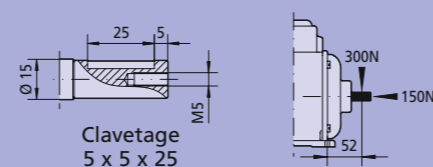


Pour frein étanche / arbre rapide dépassant / capotage (voir page 78)

Options / Options

- Arbre claveté / Key shaft
- Arbre moteur dépassant / Over driving shaft
- Arbres spéciaux (inox...) / Spécial shaft
- Dynamo tachymétrique / Tachogenerator
- Fixation bride spéciale / Special flange
- Adaptation codeur / Encoder adjustment
- Adaptation embrayage / Clutch adjustment
- Moteur synchronisé / Synchronous motors
- Câblages de commande / Driven cabling
- Envoi de plan / Draw send

Clavetage & Charge / Keyway & Load



Moteur directs série C

Direct motors series C



C100

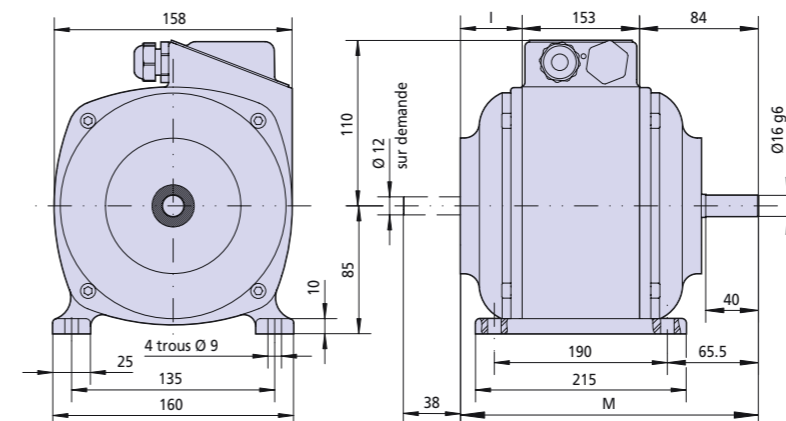
CARACTÉRISTIQUES / CHARACTERISTICS

Type du moteur	TRIPHASE 50Hz				MONOPHASE 50Hz				MONOPHASE 50Hz				COURANT CONTINU			
	2C100	4C100	6C100	8C100	2C100NJ	4C100NJ	6C100NJ	8C100NJ	2C100KJ	4C100KJ	6C100KJ	8C100KJ	2CU100	4CU100	6CU100	8CU100
Nombre de Poles	2	4	6	8	2	4	6	8	2	4	6	8	2	4	6	8
Vitesse (Tr/mn)	2900	1420	920	700	1420	920	700		1420	920	700		2900	1420	920	700
Puissance (W)	1350	675	450	340	470	315	235		540	360	270		1200	500	350	250
Cd/Cn	Couple : 4,5 Nm - Cd/Cn : 2				Couple : 3,15 Nm - Cd/Cn : 0,7				Couple : 3,6 Nm - Cd/Cn : 1,2				Couple : 4,5 Nm			

Tous ces moteurs se font en finition IP20/IP40/IP55 • Caractéristiques en finition IP20 service S1 ou IP40/IP55 service S3
• Caractéristiques en finition IP40/IP55 service S3 UNIQUEMENT

ENCOMBREMENTS / DIMENSIONS

Modèle à patte B3 / Feet model B3 - Standard



	Courant	I	M	⊠Kg	Y
C100	~	41	278	13	323
	=	68	305	13	351

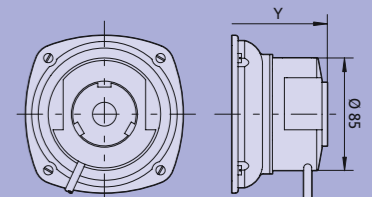
OPTIONS / OPTIONS

Frein à patin / Shoe brake



Frein à disque / Disk brake

Symbole -ES- Type 02 ⊠1,3Kg

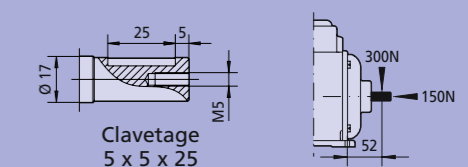


Pour frein étanche / arbre rapide dépassant / capotage (voir page 78)

Options / Options

- Arbre claveté / Key shaft
- Arbre moteur dépassant / Over driving shaft
- Arbres spéciaux (inox...) / Spécial shaft
- Dynamo tachymétrique / Tachogenerator
- Fixation bride spéciale / Special flange
- Adaptation codeur / Encoder adjustment
- Adaptation embrayage / Clutch adjustment
- Moteur synchronisé / Synchronous motors
- Câblages de commande / Driven cabling
- Envoi de plan / Draw send

Clavetage & Charge / Keyway & Load



C41/C66 - C100

Moteur directs série M

Direct motors series M

M90 / 100 / 112

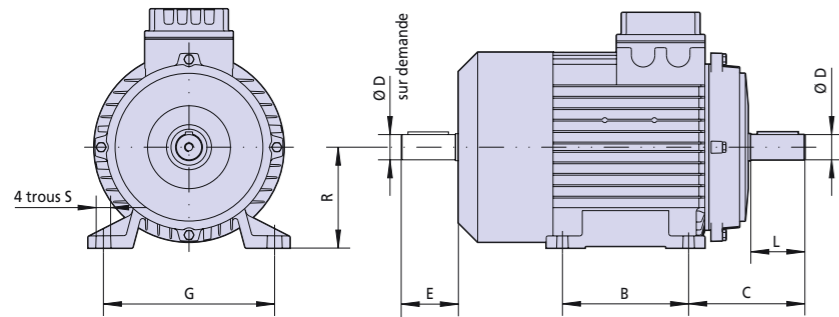
CARACTÉRISTIQUES / CHARACTERISTICS

Type du moteur	TRIPHASE 50Hz				MONOPHASE 50Hz				COURANT CONTINU		
	2M90	4M90	6M90	8M90	2M90K	4M90K	6M90K	8M90K			
Nombre de Poles	2	4	6	8	2	4	6	8			
Vitesse (Tr/mn)	2800	1380	900	720		1435					
Puissance (W)	2200	1500	750	370		1100					
Couple : Nm	7,5	10	8	5		7,5					
Type du moteur	2M100	4M100	6M100	8M100	2M100K	4M100K	6M100K	8M100K			
Nombre de Poles	2	4	6	8	2	4	6	8			
Vitesse (Tr/mn)	2860	1400	930	700		1415					
Puissance (W)	3000	2200	1500	750		1800					
Couple : Nm	10	15	15	10		12					
Type du moteur	2M112	4M112	6M112	8M112					2FU100	4FU100	6FU100
Nombre de Poles	2	4	6	8					2	4	6
Vitesse (Tr/mn)	2885	1430	910	700					3000	1500	1000
Puissance (W)	4000	4000	2200	1500					3000	1500	1000
Couple : Nm	13,7	27	23	20						10	

Tous ces moteurs se font en finition IP40/IP55, sauf FU100 en IP23

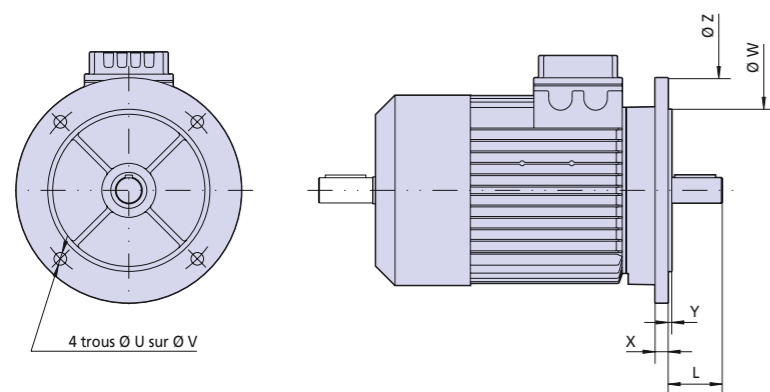
ENCOMBREMENTS / DIMENSIONS

Modèle à patte B3 / Feet model B3 - Standard



	Courant	B	C	D	E	G	L	R	S	U	V	X	Y	Z	W	r	l
M90	~	100	104	24	56	140	50	90	10 x 13,5	11	165	12	3,5	200	130	M8	8
M100	~	140	122	28	68	160	60	100	11,5 x 15,5	14	215	14	4	250	180	M10	8
M112	~	140	129	28	68	190	60	112	12,5 x 16	14	215	14,5	4	250	180	M10	8
	=	140	132	28	63	190	60	112	11,5 x 21,5	13	215	16	4	250	180	M10	8

Modèle à bride B5 / Flange model B5 - Symbole -T-

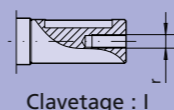


OPTIONS / OPTIONS

Options / Options

- Arbre claveté / Key shaft
- Arbre moteur dépassant / Over driving shaft
- Arbres spéciaux (inox...) / Spécial shaft
- Fixation bride spéciale / Special flange
- Câblages de commande / Driven cabling
- Envoi de plan / Draw send

Clavetage & Charge / Keyway & Load



Clavetage : l

Moteur directs série G

Direct motors series G



G1 / G2

CARACTÉRISTIQUES / CHARACTERISTICS

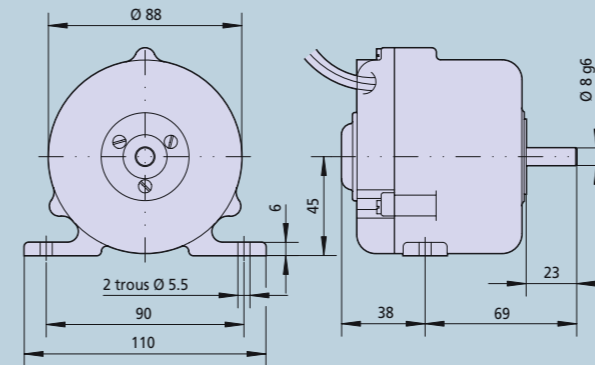
Moteur réalisable de 24V à 230V monophasé

G1 - 230V monophasé 50Hz - 75tr/mn - 0,1A couple dynamique 0,5Nm - Couple statique 0,05Nm

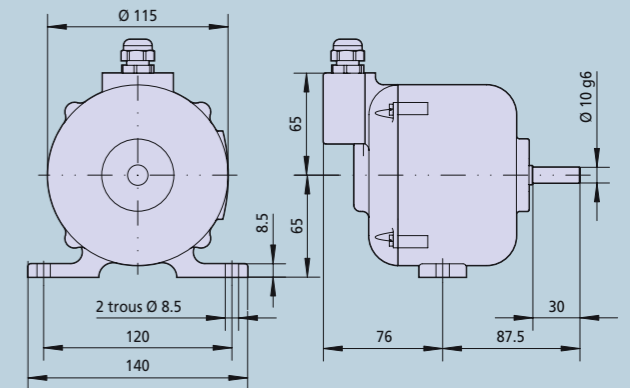
G2 - 230V monophasé 50Hz - 75tr/mn - 0,2A couple dynamique 1,5Nm - Couple statique 0,15Nm

ENCOMBREMENTS / DIMENSIONS

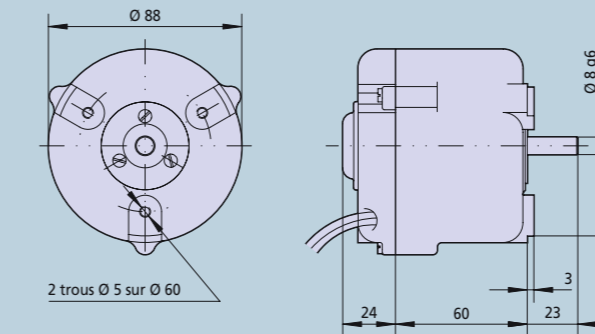
Modèle à patte B3 / Feet model B3 - Standard



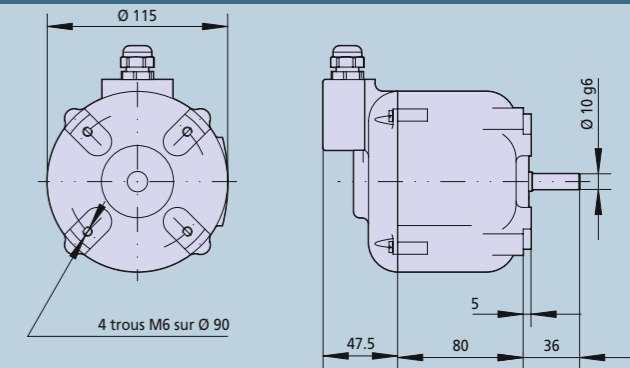
Modèle à patte B3 / Feet model B3 - Standard



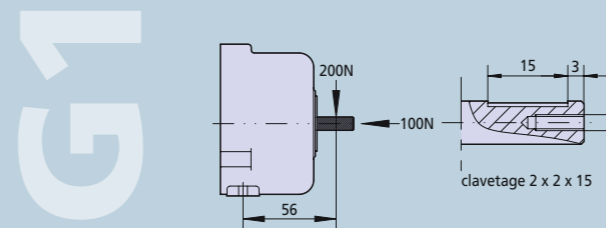
Modèle à bride B14 / Flange model B14 - Symbole -T-



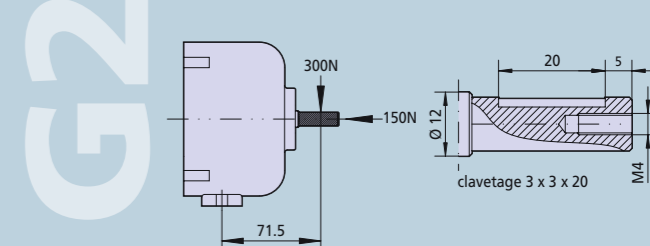
Modèle à bride B14 / Flange model B14 - Symbole -T-



Clavetage & Charge / Keyway & Load



Clavetage & Charge / Keyway & Load



OPTIONS / OPTIONS

Options / Options

- Arbre claveté / Key shaft
- Arbre moteur dépassant / Over driving shaft
- Arbres spéciaux (inox...) / Spécial shaft
- Fixation bride spéciale / Special flange
- Limiteur de couple / Torque limiters
- Contact de fin de course / End of travel switches
- Câblages de commande / Driven cabling
- Envoi de plan / Draw send